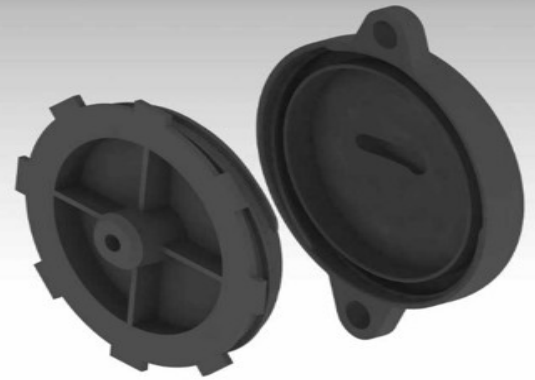


Description

Ce distributeur d'irrigation auto-régulé à circuit court est constitué d'un corps creux composé de deux évidements amont et aval (entrée et sortie d'eau), séparés par une membrane élastique percée d'une lumière d'écoulement. Il permet l'irrigation homogène de grandes parcelles, en s'affranchissant des variations de pression.



Type de transfert envisagé

Licence sur brevet ou collaboration de recherche pour adapter la technologie à vos besoins.

Avantages

Coûts réduits (installation, main d'œuvre de maintenance) - Filtration grossière des effluents suffisante - Pas de colmatage (particules, biofilms ou sels minéraux précipités) - Distribution uniforme - Gamme de débit de 50 à 120l/h - Fonctionne à faible pression (actuellement entre 1 et 4 bar) - Distributeur à circuit court, peu encombrant.

Applications potentielles

Ce dispositif peut s'appliquer dans différents types d'irrigation: bois énergies, toit végétalisé, irrigation agricole etc.

Mots clés

Distributeur - Irrigation - Gestion des eaux usées

Echelle TRL 1 2 3 4 5 6 7 8 9

Stade de développement

Prototype démontré en environnement opérationnel. Des travaux sont actuellement en cours afin de pouvoir faire fonctionner le dispositif en dessous de 0.5 bar.

Laboratoire:

INRAE - UMR G-EAU

Chercheurs:

Bruno MOLLE

Contact:

Florie GIBOULET, Chargée de valorisation « Eau et Environnement », florie.giboulet@inrae.fr, Tel. +33 (0)6 35 55 24 93

Date: 10-12-2021